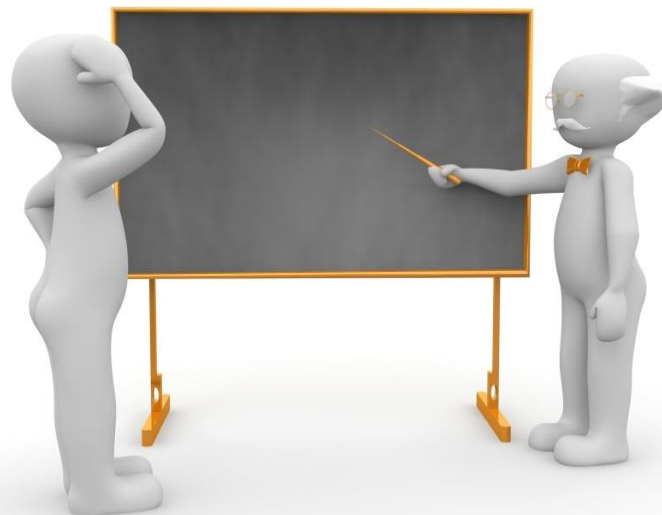


Rekrutacja 2020/2021

Informacja dla Ósmoklasistów

Porada 1

Zapoznaj się
z systemem szkolnictwa
ponadpodstawowego



Uproszczony schemat szkolnictwa ponadpodstawowego

Szkoła podstawowa Klasy I-VIII

Liceum
klasy I – IV

- egzamin maturalny

Technikum
klasy I – V

- egzaminy zawodowe
- egzamin maturalny

ZAWÓD + TYTUŁ
TECHNIKA

Szkoła
Branżowa I Stopnia
klasy I – III

- egzaminy zawodowe

ZAWÓD

Szkoła specjalna
przysposabiająca
do pracy
klasy I – III

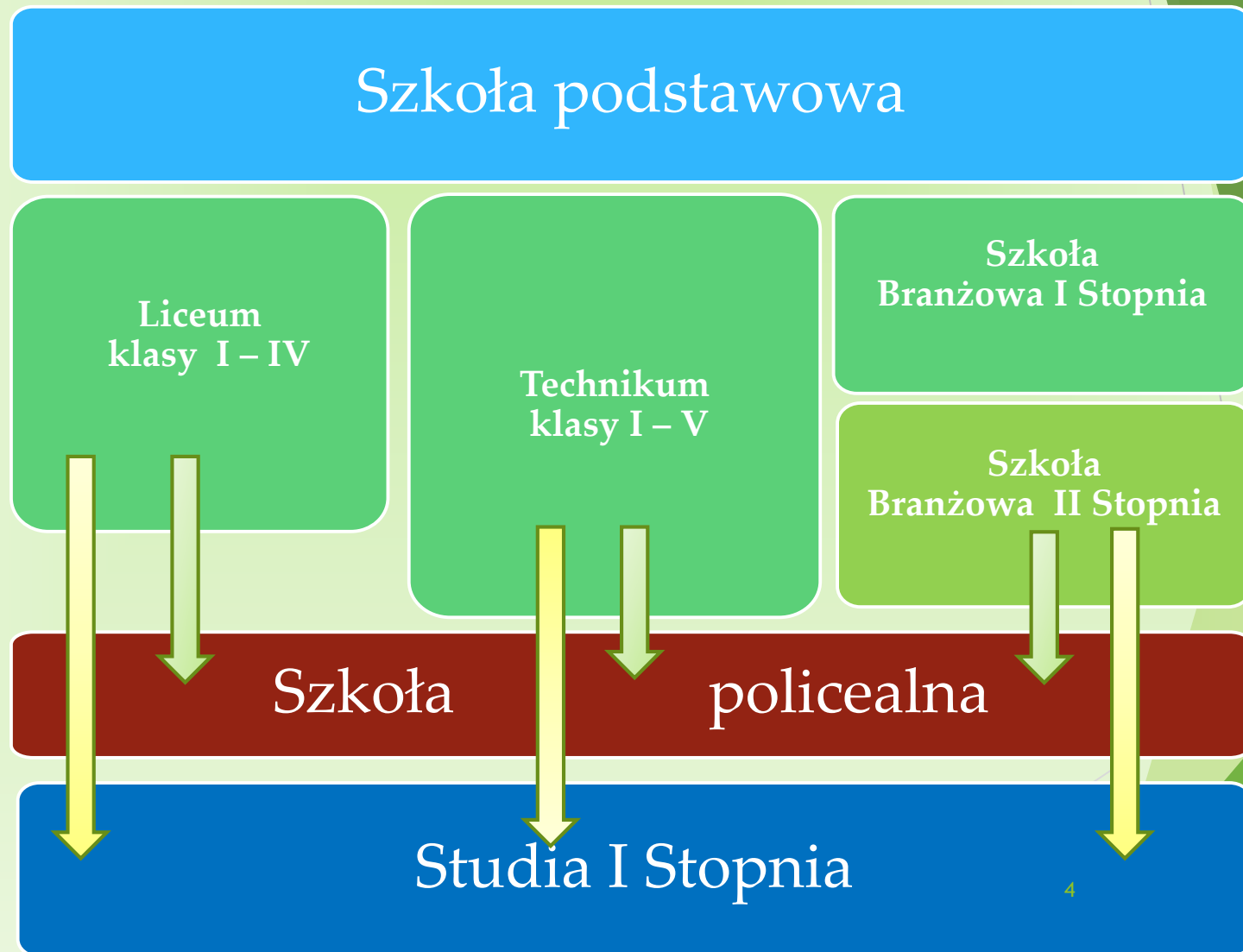
ZAWÓD

Szkoła
Branżowa II Stopnia
klasy I – II

- egzamin maturalny
- egzaminy zawodowe

ZAWÓD + TYTUŁ TECHNIKA

Uproszczony schemat szkolnictwa ponadpodstawowego



Porada 2

Rozpoznaj
swoje preferencje
co do wyboru kierunku
kształcenia



**Określenie własnych
preferencji dalszego
kształcenia**

**Rozmowa
z rodzicem/innym
członkiem rodziny**

**Zajęcia z doradztwa
zawodowego**

**Rozmowa z doradcą
zawodowym/psychologiem**

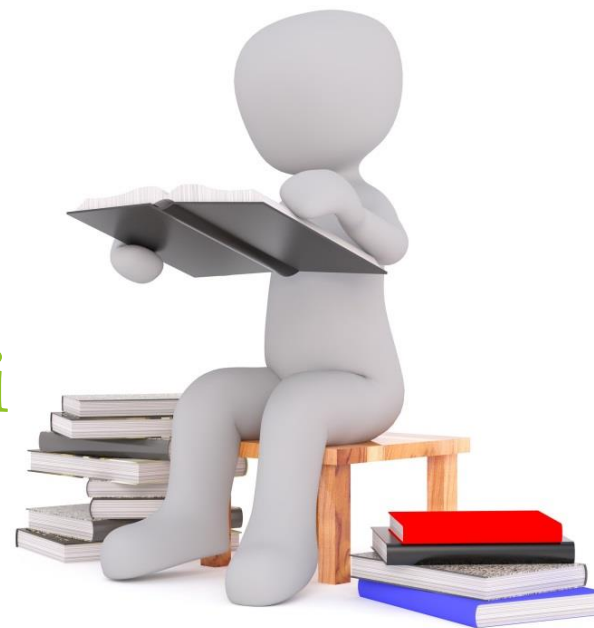
**Blogi, vlogi i inne
materiały edukacyjne:
[https://www.youtube.com
/user/koweziu/videos](https://www.youtube.com/user/koweziu/videos)**

**Rozwiązywanie
standaryzowanych testów
predyspozycji
zawodowych**

Poradniki

Porada 3

Zapoznaj się
z podstawami prawnymi
rekrutacji



- ▶ Zapoznaj się z rozporządzeniem Ministra Edukacji Narodowej z dnia 21 sierpnia 2019 r. w sprawie przeprowadzania postępowania rekrutacyjnego oraz postępowania uzupełniającego do publicznych przedszkoli, szkół, placówek i centrów.

Tekst rozporządzenia znajdziesz pod tym linkiem:

- ▶ <http://www.kuratorium.lodz.pl>

- ▶ Zapoznaj się z Zarządzeniem Łódzkiego Kuratora Oświaty ŁKO nr 163/2019 z 13 listopada 2019 r. w sprawie wykazu zawodów wiedzy, artystycznych i sportowych na rok szkolny 2019/2020, organizowanych przez kuratora oświaty lub inne podmioty działające na terenie szkoły, które mogą być wymienione na świadectwie ukończenia szkoły podstawowej.

- ▶ Tekst zarządzenia znajdziesz pod tym linkiem:
 - ▶ <http://www.kuratorium.lodz.pl>

- ▶ Zapoznaj się z zarządzeniem nr 11/2020 ŁKO z 30 stycznia w sprawie ustalenia terminów przeprowadzania postępowania rekrutacyjnego, postępowania uzupełniającego, a także składania dokumentów na rok szkolny 2020/2021 do klas I publicznych szkół ponadpodstawowych (liceów ogólnokształcących, techników, branżowych szkół I stopnia), na semestr pierwszy klas I szkół policealnych i branżowych szkół II stopnia oraz do szkół dla dorosłych w województwie łódzkim.

Tekst zarządzenia znajdziesz pod tym linkiem:

www.kuratorium.lodz.pl

Porada 4

Zapoznaj się
z zasadami
rekrutacji



Zapoznaj się z ofertą szkół ponadpodstawowych

- ▶ Możesz aplikować do szkół na terenie całej Polski.
- ▶ Możesz aplikować równocześnie w rekrutacji elektronicznej, jak i tradycyjnie składając wniosek do szkoły pozostającej poza elektronicznym systemem naboru.
- ▶ Zapoznaj się dokładnie z ofertą szkoły, do której chcesz aplikować.
- ▶ Zwróć uwagę na wymagania stawiane kandydatom przez szkoły ponadpodstawowe oferujące np.: kształcenie w oddziałach dwujęzycznych, międzynarodowych, sportowych oraz artystycznych. Te szkoły mogą przeprowadzać próby sprawności fizycznej, sprawdziany uzdolnień kierunkowych, sprawdziany kompetencji językowych kandydata.
- ▶ Zwróć uwagę na wymagania stawiane kandydatom przez szkoły ponadpodstawowe oferujące np.: kształcenie zawodowe. Te szkoły mogą przeprowadzać sprawdziany uzdolnień i predyspozycji przydatnych w danym zawodzie i/lub wymagać złożenia zaświadczenia lekarskiego zawierające orzeczenie o braku przeciwwskazań zdrowotnych do podjęcia nauki danego zawodu.
- ▶ Koniecznie przeczytaj Regulamin rekrutacji szkoły, do której chcesz aplikować.

WAŻNE!!!

**Wyniki klasyfikacji końcowej – oceny na świadectwie
ukończenia szkoły podstawowej,
wyniki egzaminów ósmoklasisty – zaświadczenie z OKE
i osiągnięcia – wypisane na świadectwie ukończenia
szkoły podstawowej
przelicza się podczas procesu rekrutacji na punkty.**

Wyniki z egzaminu ósmoklasisty

- ▶ W postępowaniu rekrutacyjnym na rok szkolny 2020/2021 do szkół ponadpodstawowych:
 - 1) wynik egzaminu ósmoklasisty przedstawiony w procentach z:
 - a) języka polskiego - mnoży się przez 0,35,
 - b) matematyki – mnoży się przez 0,35;
 - 2) wynik egzaminu ósmoklasisty przedstawiony w procentach z języka obcego nowożytnego mnoży się przez 0,3.

Oceny i osiągnięcia umieszczone na świadectwie ukończenia szkoły

- ▶ Przeliczanie na punkty ocen z zajęć edukacyjnych:

| Ocena na świadectwie | Liczba punktów |
|----------------------|----------------|
| Celujący | 18 |
| Bardzo dobry | 17 |
| Dobry | 14 |
| Dostateczny | 8 |
| Dopuszczający | 2 |

- ▶ Za świadectwo ukończenia szkoły podstawowej z wyróżnieniem przyznaje się 7 punktów.

- ▶ Przeliczanie na punkty osiągnięć w zawodach wiedzy będących konkursem o zasięgu ponadwojewódzkim organizowanym przez kuratorów oświaty na podstawie zawartych porozumień:

| Tytuł | Liczba punktów |
|--|----------------|
| Finalista konkursu przedmiotowego | 10 |
| Laureat konkursu tematycznego lub interdyscyplinarnego | 7 |
| Finalista konkursu tematycznego lub interdyscyplinarnego | 5 |

- ▶ Przeliczanie na punkty osiągnięć uzyskanych w zawodach wiedzy będących konkursem o zasięgu wojewódzkim organizowanym przez kuratora oświaty:

| Uzyskany tytuł | Liczba punktów |
|---|----------------|
| dwa lub więcej tytuły finalisty konkursu przedmiotowego | 10 |
| dwa lub więcej tytuły laureata konkursu tematycznego lub interdyscyplinarnego | 7 |
| dwa lub więcej finalisty konkursu tematycznego lub interdyscyplinarnego | 5 |
| tytuł finalisty konkursu przedmiotowego | 7 |
| tytułu laureata konkursu tematycznego lub interdyscyplinarnego | 5 |
| tytuł finalisty konkursu tematycznego lub interdyscyplinarnego | 3 |

- ▶ Przeliczanie na punkty wysokiego miejsca w zawodach wiedzy innych niż wymienione na poprzednich slajdach, artystycznych lub sportowych, organizowanych przez kuratora oświaty lub inne podmioty działające na terenie szkoły:

| Szczebel | Liczba punktów |
|----------------|----------------|
| międzynarodowy | 4 |
| krajowy | 3 |
| wojewódzki | 2 |
| powiatowy | 1 |

- ▶ W przypadku, gdy kandydat ma więcej niż jedno szczególne osiągnięcie z takich samych zawodów wiedzy, artystycznych i sportowych, na tym samym szczeblu oraz z tego samego zakresu wymienione na świadectwie ukończenia szkoły podstawowej, przyznaje się jednorazowo punkty za najwyższe osiągnięcie tego ucznia w tych zawodach, z tym że maksymalna liczba punktów możliwych do uzyskania za wszystkie osiągnięcia wynosi 18 punktów.

- ▶ W przypadku przeliczania na punkty kryterium za osiągnięcia w zakresie aktywności społecznej, w tym na rzecz środowiska szkolnego, w szczególności w formie wolontariatu, przyznaje się 3 punkty.

UWAGA!

- ▶ O tym, które z Twoich osiągnięć zostanie wpisane na świadectwie ukończenia szkoły podstawowej decyduje na podstawie obowiązujących przepisów dyrektor szkoły podstawowej.

Porada 5

I etap rekrutacji
Przestrzegaj
terminów rekrutacji



Rekrutacja

Rekrutacja może przebiegać w jeden z dwóch wymienionych poniżej sposobów w zależności od szkoły:

- ▶ Rekrutacja może przebiegać w formie wspieranej przez platformę naboru elektronicznego, czyli będziesz wraz z Rodzicami uzupełniał/a wnioski online, drukował/a je i w postaci papierowego dokumentu zaniósł/a do szkoły pierwszego wyboru.

- ▶ Rekrutacja może przebiegać również tylko w formie tradycyjnej, czyli będziesz wraz z Rodzicami uzupełniał/a wnioski w postaci papierowego dokumentu i w tej postaci zaniósł/a do szkoły pierwszego wyboru.

Rekrutacja elektroniczna

- ▶ Jeśli szkoła ponadpodstawowa, do której aplikujesz prowadzi rekrutację elektroniczną, załóż konto na wskazanej przez szkołę platformie rekrutacji.
- ▶ Postępuj zgodnie ze wskazówkami na platformie rekrutacji.
- ▶ Wprowadź swoje dane i dane Twoich rodziców.
- ▶ Uzupełnij online wniosek, wybierz szkoły i klasy, do których chcesz uczęszczać. Pamiętaj, że w przypadku szkół publicznych konieczne jest wskazanie wybranego oddziału albo klasy wstępnej oraz uporządkowanie szkół od najbardziej do najmniej preferowanych.
- ▶ Zapisz wniosek.
- ▶ Wydrukuj wniosek, podpisz wraz z Rodzicami (podpisy obojga Rodziców są wymagane).
- ▶ Jeżeli szkoła będzie tego wymagać Rodzic powinien uzupełnić dokumenty dotyczące Twojej sytuacji rodzinnej i/lub zdrowotnej w przypadku, np.: samotnego wychowywania dziecka, wielodzietności, sprawowania pieczy zastępczej, niepełnosprawności Twojej lub/i w rodzinie, orzeczenia o potrzebie kształcenia specjalnego.
- ▶ Podpisany wniosek wraz z w/w załącznikami zanieś do szkoły pierwszego wyboru.

Rekrutacja tradycyjna

- ▶ Jeśli szkoła ponadpodstawowa, do której się wybierasz, prowadzi rekrutację tradycyjną, uzyskaj wniosek z sekretariatu danej szkoły lub pobierz go ze strony szkoły.
- ▶ Uzupełnij wniosek.
- ▶ Podpisz wniosek wraz z obojgiem Rodziców (podpisy obojga Rodziców są wymagane).
- ▶ Jeżeli szkoła ponadpodstawowa będzie tego wymagać, Rodzice powinni uzupełnić dokumenty dotyczące Twojej sytuacji rodzinnej i/lub zdrowotnej: samotne wychowywanie dziecka, wielodzietność, piecza zastępcza, niepełnosprawność kandydata lub/i w rodzinie, orzeczenie o potrzebie kształcenia specjalnego.
- ▶ Podpisany wniosek wraz z w/w załącznikami zanieś do szkoły pierwszego wyboru.

Porada 6

I etap rekrutacji Zmiana decyzji



Masz prawo zmienić decyzję

(w dniach 19 – 22 czerwca 2020 r.)

- ▶ Pamiętaj, że wszystkie czynności muszą odbyć się zgodnie z harmonogramem rekrutacji Nie można zmienić preferencji po zakończonym etapie naboru wniosków.
- ▶ Jeśli chcesz zmienić decyzję, co do wyboru szkoły ponadpodstawowej udaj się do tej szkoły, do której złożyłeś wniosek rekrutacyjny.
- ▶ W sekretariacie tej szkoły zgłoś chęć wycofania decyzji. (Szkoła może zażądać obecności lub oświadczenia Rodzica)
- ▶ Jeżeli rekrutowałeś się elektronicznie, zostanie dla Ciebie czasowo odblokowana możliwość dokonania zmian na platformie.
- ▶ Jeżeli rekrutowałeś się tradycyjnie, możesz złożyć tradycyjny wniosek w innej szkole, która nie prowadzi rekrutacji elektronicznej, w przeciwnym razie musisz posłużyć się kontem na platformie rekrutacji elektronicznej.
- ▶ Postępuj tak, jak podczas pierwszego uzupełniania wniosku.
- ▶ Podpisany wniosek zanieś do szkoły pierwszego wyboru.

Porada 7

I etap rekrutacji
Uzupełnianie osiągnięć
i wyników klasyfikacji
końcowej



Rekrutacja elektroniczna

- ▶ Zaloguj się na platformie.
- ▶ Uzupełnij odpowiednio wyniki egzaminów ósmoklasisty (Zaświadczenie z OKE)
- ▶ Uzupełnij odpowiednio oceny z zajęć edukacyjnych (Świadectwo ukończenia szkoły)
- ▶ Uzupełnij odpowiednio szczególne osiągnięcia (Świadectwo ukończenia szkoły).

Pamiętaj!!!

- ▶ Właściwie dobierz kategorię i szczebel olimpiady, konkursu, zawodów. Jeśli masz wątpliwości zapytaj wychowawcę klasy lub dyrektora szkoły podstawowej, do której uczęszczasz.

Rekrutacja elektroniczna c.d.

- ▶ Pamiętaj , że rekrutacja elektroniczna nie zwalnia Cię z obowiązku dostarczania dokumentów do szkoły pierwszego wyboru.
- ▶ Zanieś do szkoły pierwszego wyboru kopię świadectwa ukończenia szkoły, kopię zaświadczenia z OKE (poświadczone za zgodność z oryginałem przez dyrektora szkoły podstawowej, do której uczęszczałeś).
- ▶ Przestrzegaj terminu składania dokumentów.

Rekrutacja tradycyjna

- ▶ Zanieś do szkoły pierwszego wyboru kopię świadectwa ukończenia szkoły, kopię zaświadczenia z OKE poświadczoną za zgodność z oryginałem przez dyrektora szkoły podstawowej, do której uczęszczałeś.
- ▶ Przestrzegaj terminu składania dokumentów.

Porada 8

I etap rekrutacji
Lista kandydatów
zakwalifikowanych
a lista kandydatów
przyjętych



Ogłoszenie listy kandydatów zakwalifikowanych

- ▶ Udaj się do szkoły pierwszego wyboru i sprawdź, czy znalazłeś się na liście kandydatów zakwalifikowanych.
- ▶ Jeżeli chcesz potwierdzić wolę podjęcia kształcenia w tej szkole, musisz dostarczyć do sekretariatu szkoły oryginały dokumentów złożonych w czerwcu, czyli świadectwo ukończenia szkoły, zaświadczenie o wynikach egzaminu ósmoklasisty z OKE .
- ▶ Jeżeli zakwalifikowałeś się do szkoły kształcącej zawodowo pamiętaj, aby wraz z w/w dokumentami złożyć zaświadczenie lekarskie o braku przeciwwskazań do kształcenia w danym zawodzie.

Pamiętaj!!!

**To, że Twoje nazwisko znajduje się na liście kandydatów zakwalifikowanych, nie jest równoznaczne z przyjęciem Cię do szkoły.
Musisz w terminie dostarczyć do szkoły w/w oryginały dokumentów.**

Ogłoszenie listy kandydatów przyjętych

- ▶ Koniecznie udaj się do szkoły pierwszego wyboru i sprawdź, czy znalazłeś się na liście kandydatów przyjętych.

- ▶ Pamiętaj!!!

Jeżeli nie zostałeś zakwalifikowany w I etapie rekrutacji, powinieneś wziąć udział w kolejnym etapie rekrutacji nazywanym postępowaniem rekrutacyjnym uzupełniającym zgodnie z terminarzem ustalonym w Zarządzeniu Kuratora Oświaty nr 11/2020 ŁKO (Patrz slajd nr 10)

Porada 9

Tryb odwoławczy



Terminy przyjęte w postępowaniach odwoławczych

- ▶ W terminie 7 dni od dnia podania do publicznej wiadomości listy kandydatów przyjętych i kandydatów nieprzyjętych, Twój Rodzic może wystąpić do komisji rekrutacyjnej z wnioskiem o sporządzenie uzasadnienia odmowy przyjęcia Cię do danej szkoły publicznej.
- ▶ Uzasadnienie sporządza się w terminie 5 dni od dnia wystąpienia przez rodzica kandydata z wnioskiem i zawiera przyczyny odmowy przyjęcia, w tym najniższą liczbę punktów, która uprawniała do przyjęcia, oraz liczbę punktów, którą kandydat uzyskał w postępowaniu rekrutacyjnym.
- ▶ Twój Rodzic może wnieść do dyrektora odwołanie od rozstrzygnięcia komisji rekrutacyjnej, w terminie 7 dni od dnia otrzymania uzasadnienia.
- ▶ Dyrektor rozpatruje odwołanie od rozstrzygnięcia komisji rekrutacyjnej w terminie 7 dni od dnia otrzymania odwołania.
- ▶ Na rozstrzygnięcie dyrektora służy skarga do sądu administracyjnego.

Porada 10

Jeśli masz pytania –
dzwoń!



Punkty informacyjne

- ▶ W przypadku pytań i wątpliwości zadzwoń do szkoły pierwszego wyboru lub do punktu informacyjnego Kuratorium Oświaty w Łodzi.

| Wizytator | Mail/telefon |
|-----------------------------|--|
| St. Wiz. Jarosław Owsiański | jowsianski@kuratorium.lodz.pl, ☎ 42 637 70 55 wew. 46 |

Powodzenia!

